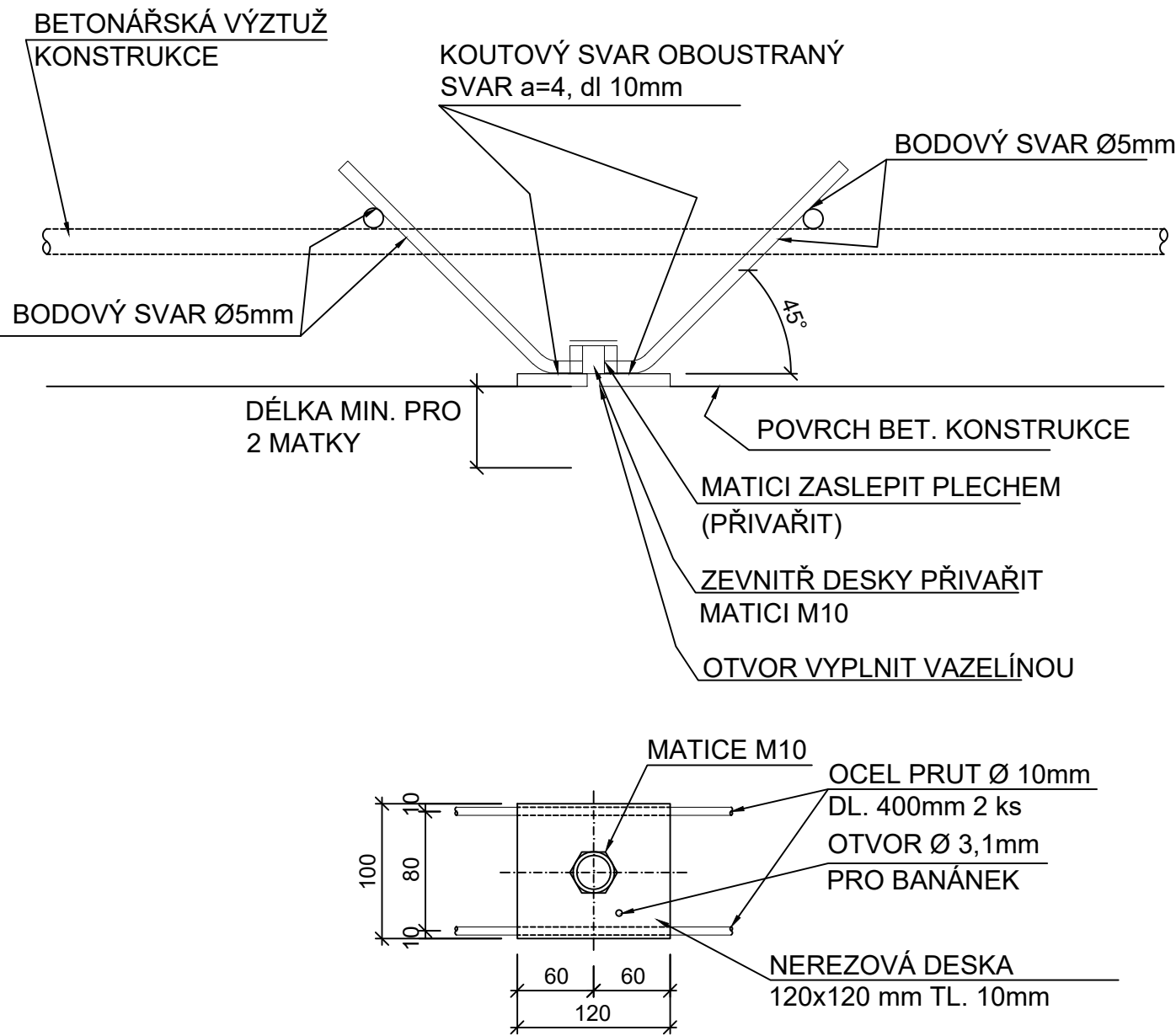


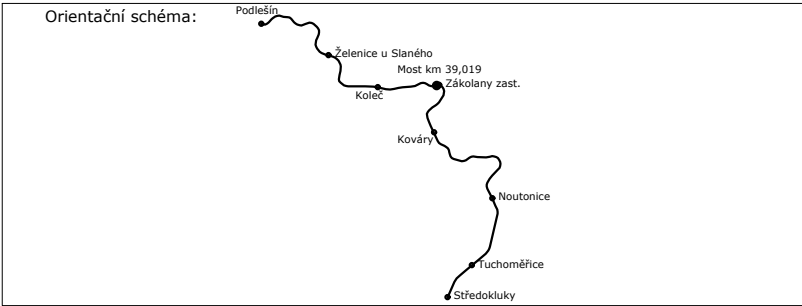
SCHÉMA MĚŘÍCÍHO BODU BLUDNÝCH PROUDŮ



KONSTRUKČNÍ OPATŘENÍ PROTI BLUDNÝM PROUDŮM


VÝZTUŽ ARMOKOŠE BUDE PO OBVODĚ PROVAŘENA SVARY DÉLKY 100 MM (PROVAŘÍ SE VŠECHNY PRUTY V ROZÍCH PAK VE VZDÁLENOSTI CCA 1,0 M. SVISLÉ PRUTY BUDOU V MÍSTĚ STYKOVÁNÍ VZÁJEMNĚ SVAŘENY SVARY DÉLKY 100 MM. V MÍSTĚ STYKOVÁNÍ BUDE DÁLE PŘIVAŘEN VODOROVNÝ PRUT BODOVÝMI SVARY PRO VÝVOD VÝZTUŽE DLE TP 124. TŘMÍNKY BUDOU BODOVĚ SVAŘENY ALESPŮN S JEDNÍM PRUTEM ROZDĚLOVACÍ VÝZTUŽE. PŘI PROVÁDĚNÍ ARMOKOŠŮ BUDE MIN. 50% SPOJŮ PROVEDENO ELEKTRICKÝM SVAREM A ZBÝVAJÍCÍ ČÁST VÁZACÍM DRÁTEM.


PROPOJENÁ VÝZTUŽ SE VYVEDE DRÁTEM FEZN Ø10 MM NA POVRCH DO MĚŘÍCÍCH VÝVODŮ UMÍSTĚNÝCH DLE VÝKRESŮ TVARU JEDNOTLIVÝCH DILATAČNÍCH DÍLŮ (2 KS PRO KAŽDÝ DILATAČNÍ CELEK). MĚŘICÍ VÝVOD Z VÝZTUŽE JE PROVEDEN PODLE TP 124 PŘÍLOHA 1 OBR. 3D, VIZ. DETAIL



Razítko oprávněné osoby:

Revize:	Datum:	Popis:	Kontroloval:
000	13.10.2021	Definitivní odevzdání dokumentace	Ing. Martin Plšek

Stavebník/Investor:	Správa železnic, státní organizace	
Adresa:	Dlážděná 1003/7, 110 00 Praha 1	
Zástupce investora:	Stavební správa západ	
Adresa:	Sokolovská 278/1955, 190 00 Praha 9	

Zhotovitel stavby:	DIPONT s.r.o.			
Adresa:	č.p. 505, 403 35 Libouchec			
Kontakt:	T: +420 475 201 724 E: dipont@dipont.cz			
Hlavní projektant (HIP):	Specialista:	Odpovědný projektant:	Zpracovatel:	
Ing. Martin Plšek	Ing. Martin Plšek	Ing. Martin Plšek	Ing. Lenka Greslová	

Název stavby/akce:	Rekonstrukce mostu v km 39,019 na trati Středokluky - Podlešín		Označení (S-kód): S632000177
			Označení zhotovitele: D21002
Název části:	Inženýrské objekty		Označení části: D.2.1.4
Název objektu:	Most v km 39,019		Označení objektu/komplexu: SO 11-20-01
Název přílohy:	Detail propojení a vyvedení výztuže		Číslo přílohy: 2. 022
Název dílčí části přílohy:			Paré:
Kraj:	Katastrální území:	TUDU:	
Středočeský	Trněný Újezd u Zákolan [768 324]	0742 04	
Stupeň dokumentace:	Datum zpracování:	Formáty:	Měřítko:
DUSP	08/2021	2xA4	1:50, 1:20
S-kód: 5 6 3 2 0 0 0 1 7 7 - D U S P - D 2 1 0 4 - S O 1 1 2 0 0 1 - X X - 2 - 0 2 2 - 0 0 0			